

GREEN POWER KOHLER DIESEL MOTOR

3000 RPM

Typ GP 10 DE

Motor : 25LD 330/2

Generatoraggregat är med Lombardini dieselmotor, elektrisk utgångs (med nyckel och batteri). Generator 400V 3-fas + N eller 230V 1-fas - 50 Hz monterad på sängramen.

Manuell kontrollpanel, monterad på generatoraggregat, med följande instrument: automatisk brytare och voltmätare (exklusive 5 kVA ström), 2 CEE sokets, tangent start och ljus.



Huvudanvändning: småhus, camping, bergsbackar, restauranger, gårdar, små fabriker. Generatoraggregat vid 3000rpm är särskilt används för stand-by användning, inte kontinuerligt.

Tekniska funktioner

- ▶ 4-takts luftkyld dieselmotor
- ▶ Direkt insprutning
- ▶ Luft kyls av fläkten integrerad del av svänghjulet
- ▶ Mekanisk bränsle lyfta pump
- ▶ Tvångs smörjning med oljepump
- ▶ Fullflödesoljefiltrering med extern patronfilter
- ▶ Automatisk extra bränsle startaenhet
- ▶ Momentregulator
- ▶ Centrifugal varvtalsregulator
- ▶ Vevhus i pressgjuten aluminium
- ▶ EI-start
- ▶ Moturs rotation (beskådas från kraftuttags sidan)
- ▶ Aluminium legering oberoende huvuden
- ▶ Re-borable oberoende kasta järn cylindrar
- ▶ Kraftuttag på vevaxeln



ESP* Kva/KW:

Max effect STAND-BY (ESP) representerar den maximala mängd ström som en generator som levererar. Normalt används för att tillhandahålla reservkraft under ett verktyg avbrottet tills strömmen kan återställas. En ESP-rankade generator som är begränsad till en 24-timmars genomsnittlig kabinfaktor på 70%, om inte annat anges av tillverkaren.

LTP** Kva/KW:

Tillgängliga elektrisk belastning (vid en variabel belastning) under högst 500 timmar per år. Ingen överbelastningskapacitet är tillgänglig.

Leveransomfattning:

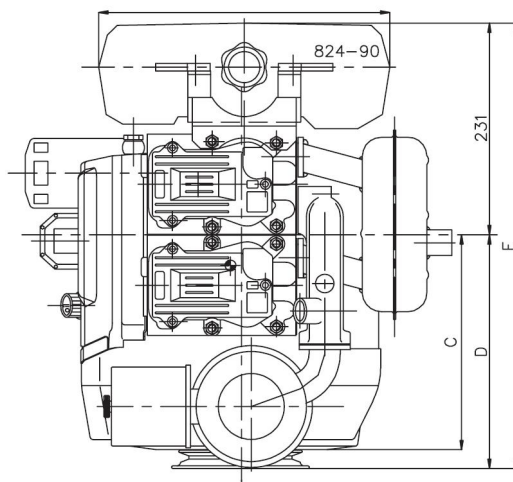
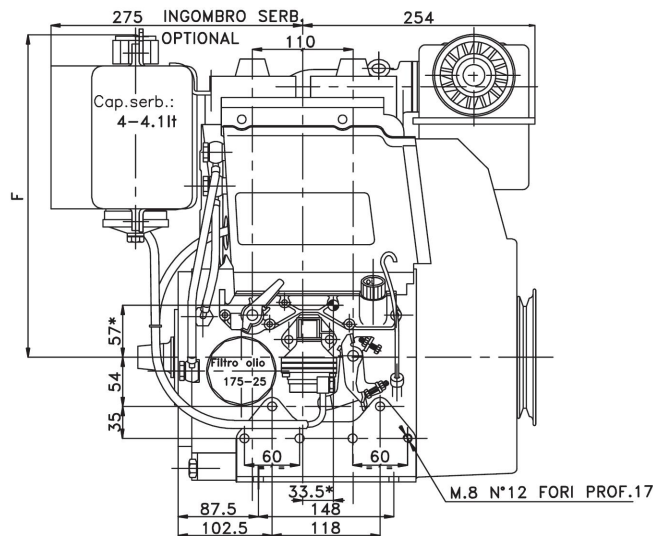
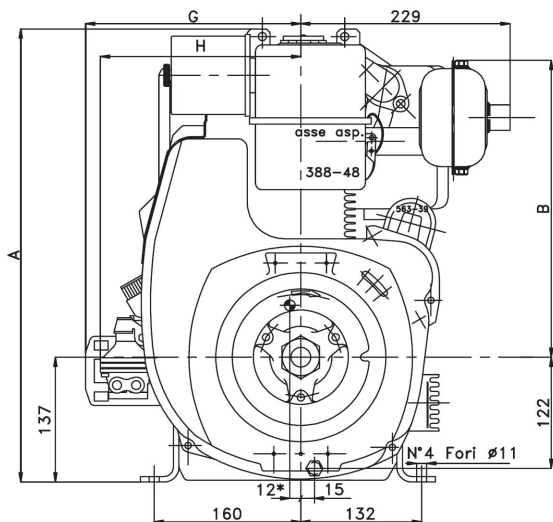
Motorn och växelströmgenerator är monterad med varandra formning en styv monoblock, de axlar är ansluten av en flexibel skiva anslutning. Den monoblock är monterad på en stål basram via tysta block. Basramen är inklusive en bränsletank. Startande är elektrisk och den innehåller ett batteri.

► Betyg Var tabell: KOHLER 25LD 330/2 Den Genset Motor. 50Hz

Motortyp	25LD 330/2	
Varvtal	rpm	3000
Frekvens	Hz	50

Motoreffekt		
Elverkeffekt kontinuerlig drift (LTP)	kVA kW	10 8
Elverkeffekt STAND-BY (ESP)	kVA kW	11 8,8

Övergripande dimensioner (mm):



Standardutrustning

Elektrisk start med 12V startmotor och generator
Svart färg på blad metall delar
Fjärr gaspådrag
Oljebad luftfilter med förfilter
Intern olja filtret med netto
Oljetrycksbrytare
Kombinerat grenrör och avgas ljuddämpar
Motor fötter
Kraftuttag på vevaxeln
Nyckelbrytare panel
Bränsle lyfta pump
Moturs rotationsriktning på kraft ta av sidan
Bränsletank med filter
Automatisk extra bränsleanordning
Användning, underhåll och reservdelar häfte

Specialtillbehör

Kraftuttag svänghjuls sidan
(motorer med elektrisk start)
Kraftuttag med flänsning och speciell axel
parallell vevaxel
Intern dynamiska balanserare
Oljebad luftrenare
Elstart 12 V / 24 V
Nyckelbrytare panel
Nödstopp genom elektro ventil
Accelerator och stoppa fjärrkontroll
Key start panel med avstängning anordning
Bränsle lyfta pump
Olja mätstickan på cylindertoppen
Oljetrycksbrytare
Oljetemperatur switch
Glödstick på insugningsröret
Rekyl med denoisingcover
Gräs skydd för motorkylning

TEKNISK DATA

Motor	
Motor Modell	25LD 330/2
Antal cylindrar	2
Cylindervolym cm ³	654
Borr mm	80
Slag mm	65
Cykeln	Diesel 4 takts
Kompressionsförhållande	19:1
Bränsletank kapacitet lit	4
Oljeförbrukning kg/h	0,007
Oljekapacitet lit	1,8
Torrsvikt kg	60
Rekommenderad batteri V / Ah	12 / 55



Greenpower AB

Helsingborgsvägen Varalöv
262 96 Ängelholm
Tel: 0431-222 40
Fax: 0431-222 70
E-mail: info@greenpower.se
web:www.greenpower.se